

Betriebswassermodule Typ RM

Einsatzbereich

- Mehrfamilienhäuser
- kleinere gewerbliche oder öffentliche Objekte

Produktvorteile

- kompakt
- sehr einfach zu montieren und zu warten

Produktbeschreibung

Die Betriebswassermodule Typ RM 20 und 40 sind vollautomatische Betriebs- und Überwachungsstationen mit Pumpe, Steuerung und integrierter Trinkwassereinspeisung zur Montage im Installationsraum montiert. Das Wasser saugen die Hauswasserwerke aus einer Zisterne über einen Saugschlauch an. Die Technik versorgt alle Verbraucher in oder außerhalb des Gebäudes, wie Toilettenspülung, Waschmaschine, Bewässerungs- und Reinigungsanlagen, Kühlsysteme und vieles mehr. Wenn nicht genügend Regenwasser oder Grauwasser vorhanden ist, versorgt das Betriebswassermodul die Verbraucher automatisch über eine integrierte, zertifizierte Nachspeisung mit Trinkwasser.

Betriebswassermodul Typ RM mit Haube



Technische Kurzbeschreibung

- max. Betriebsdruck 4,5 bar
- max. Volumenstrom 80 l/min
- preiswerte Standardvariante
- Steuerung über Druck- und Strömungswächter
- inkl. Druckanschluss-Set, Manometer und Entlüftungshahn

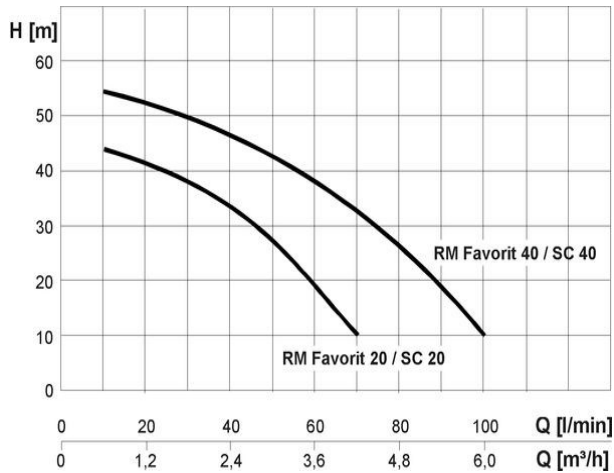
Technische Daten Betriebswassermodule Typ RM

	RM-F20	RM-F40
Länge	26,5 cm	26,5 cm
Breite	55,0 cm	55,0 cm
Höhe	59,5cm	59,5 cm
Gewicht netto	26,1 kg	31,2 kg
Länge Schwimmerschalter	15 m	15 m
Durchmesser Schwimmerschalter-kabel	9 mm	9 mm
Anschluss Notüberlauf	DN 50	DN 50
Sauganschluss	1 " IG	1 " IG
Trinkwasser-anschluss	¾ " IG	¾ " IG
Anschluss Druckseite	¾ " IG	¾ " IG
Max. Volumenstrom	80 l/ min	110 l/min
Zul. Trinkwasser-vordruck	2,5 – 6 bar	2,5 – 6 bar
Pumpeneinschalt-druck	1.0 – 3.0 bar	1.0 – 3.0 bar
Max. Höhe höchster Verbraucher	25 m	30 m
Schalldruck	60 dBA	35-65 dBA
Einsatzdruckbereich	2 – 4.5 bar	2 – 5.5 bar
Netzspannung	230 V AC	230 V AC
Max. Stromaufnahme	4 A	3,5 A
Leistungsaufnahme	800 W	1250 W
Schutzklasse	IP 54	IP 54
Standby-Leistung	1,6	1,6

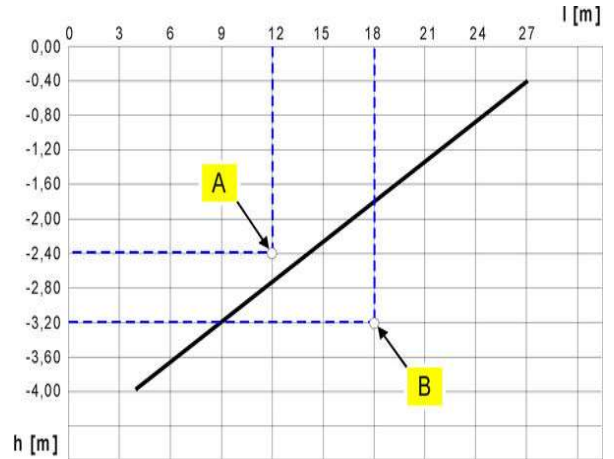
Innenansicht



Pumpenkennlinie



Ansaugkennlinie



Ladepumpe

In der Praxis sind „selbstansaugende“ Saugpumpen aufgrund von Unterdruckverlusten (Rohrreibung, Ansaughöhe) nur in einem gewissen Bereich selbstansaugend. Nur in diesem Betriebsbereich schafft es die Pumpe selbstständig die Saugleitung (z.B. bei der Erstinbetriebnahme) zu entlüften. Die Ladepumpe unterstützt den Ansaugvorgang, so dass eine bis 6 m größere Ansaughöhe realisiert werden kann. Die Ladepumpeneinheit wird am Fuß der Ansaugleitung montiert. Durch den Auftriebsball bewegt sich die Ladepumpe mit dem Wasserstand. Die Wasserentnahme erfolgt somit immer im saubersten Bereich, kurz unter der Wasseroberfläche.

Technische Daten Ladepumpe

Höhe	290 mm
Durchmesser	165 mm
Kabellänge	10 m
Anschluss Druckseite	1 1/4 " AG
max. Förderhöhe	6 m
max. Volumenstrom	100 l/min
Spannungsausgang	230 V AC /HZ
Leistungsaufnahme	320 W
Schutzklasse	IP 68